

= LUGE 斜坡滑車注意事項 =

身高120cm以下，48個月 ~ 10歲的兒童必須由成人/監護人陪同才可以搭乘。年齡在65歲以上不得搭乘
LUGE斜坡滑車，只可搭乘luge斜坡滑車登山專用吊車。

12月-3月限定
有機草莓農場

江華島 海岸鐵路單車 一天團

超人氣斜坡滑車

每位HKD 533

江華島鐵路單車/斜坡滑車一天團

超人氣!

星期二、四出發

07:50 會賢站7號出口新世界免稅店前集合

08:30 弘大站3號出口

09:30 - 10:20 永宗島鐵路自行車

11:50 - 12:30 有機草莓農場 帶走400g

12:50 - 13:50 午餐 - 蔘雞湯

13:50 - 14:00 參觀人蔘傳統市場

14:20 - 15:10 傳統韓服體驗 及 VR體驗

15:50 - 17:00 Luge 斜坡滑車

19:00 弘大站解散

獨家! Luge
體驗兩回券



絕佳海景



有機草莓農場



備註:

- 團費大小同價(未滿36個月不佔座位小童費用全免)，已包當地司機導遊小費，行程上所列明餐費，門票及來回交通費用。
- 報名時必須繳付全數，待確認後不能作出任何更改，預訂需時約7個工作天。一經確認，不設退款。價格如有更改，恕不另行通知，一切以報名時為準。
- 報名時須提供以下資料，包括參加者之姓名(與護照相同)、聯絡電話、電郵、使用日期及集合地點，如有小童，則需額外提供小童的出生年月日。若行程及集合時間有所更改，本公司將另行以通訊軟體或電子郵件方式通知客人。
- 若客人未達每團基本出團人數而希望私人團方式出發，則會產生相應附加費用。
- 客人有責任準時到達集合地點，逾時不候，所有遲到客人，當缺席計算，缺席客人將一概不予退款。
- 行程及用餐時間或因當天交通情況而有所調動，於出發當日觀光景點因特殊情況進行維修或關閉，本公司恕不負責/退款。
- 在此產品中，本公司只作為中介人身份為顧客與當地營運商接觸安排，而營運商提供：票務、交通、飲食等或其他的服務(「服務」)，服務提供者如有更改，恕不另行通知。下雨天或下雪天照常出發。若目的地受到已知或不可抗力事件的威脅或遇惡劣天氣或其他自然因素導致行程未能出發，營運商有權取消有關「服務」或作出其他安排，概與本公司無關。
- 此產品所有行程並不包含個人旅遊保險，戶外活動存在一定風險和危險性，客人必須根據個人健康及能力，評估是否適合參與。若因不可抗力因素而發生意外或造成身體損害或傷亡，本公司並不會承擔任何責任。
- 有關旅遊產品不受「旅遊業賠償基金」及「旅行團意外緊急援助基金計劃」的保障，亦不會由持有香港旅遊業議會所發出的有效領隊證的人士跟隨。

導遊語言可選擇：中文或英語
(以營運商安排為準)

(所有圖片僅供參考)

= LUGE 斜坡滑車注意事項 =

身高120cm以下，48個月 ~ 10歲的兒童必須由成人/監護人陪同才可以搭乘。年齡在65歲以上不得搭乘
LUGE斜坡滑車，只可搭乘LUGE斜坡滑車登山專用吊車。

4月-11月限定
挖掘生養人蔘

江華島 海岸鐵路單車 一天團

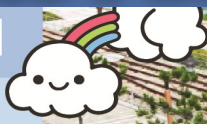
每位HKD 500 **超人氣斜坡滑車**

江華島鐵路單車/斜坡滑車一天團

超人氣!

星期二、四出發

07:50	會賢站7號出口新世界免稅店前集合
08:30	弘大站3號出口
09:30 - 10:20	永宗島鐵路自行車
11:50 - 12:30	挖掘山蔘體驗 贈3年根1株
12:50 - 13:50	午餐 - 蔘雞湯
13:50 - 14:00	參觀人蔘傳統市場
14:10 - 14:40	木棉紡織體驗館 體驗手帕設計
14:50 - 15:20	傳統韓服體驗 及 VR體驗
16:00 - 17:00	Luge 斜坡滑車
19:00	弘大站解散



獨家! Luge 體驗兩回券

備註:

- 團費大小同價(未滿36個月不佔座位小童費用全免)，已包當地司機導遊小費，行程上所列明餐費，門票及來回交通費用。
- 報名時必須繳付全數，待確認後不能作出任何更改，預訂需時約7個工作天。一經確認，不設退款。價格如有更改，恕不另行通知，一切以報名時為準。
- 報名時須提供以下資料，包括參加者之姓名(與護照相同)、聯絡電話、電郵、使用日期及集合地點，如有小童，則需額外提供小童的出生年月日。若行程及集合時間有所更改，本公司將另行以通訊軟體或電子郵件方式通知客人。
- 若客人未達每團基本出團人數而希望私人團方式出發，則會產生相應附加費用。
- 客人有責任準時到達集合地點，逾時不候，所有遲到客人，當缺席計算，缺席客人將一概不予退款。
- 行程及用餐時間或因當天交通情況而有所調動，於出發當日觀光景點因特殊情況進行維修或關閉，本公司恕不負責/退款。
- 在此產品中，本公司只作為中介人身份為顧客與當地營運商接觸安排，而營運商提供：票務、交通、飲食等其他的服務(「服務」)，服務提供者如有更改，恕不另行通知。下雨天或下雪天照常出發。若目的地受到已知或不可抗力事件的威脅或遇惡劣天氣或其他自然因素導致行程未能出發，營運商有權取消有關「服務」或作出其他安排，概與本公司無關。
- 此產品所有行程並不包含個人旅遊保險，戶外活動存在一定風險和危險性，客人必須根據個人健康及能力，評估是否適合參與。若因不可抗力因素而發生意外或造成身體損害或傷亡，本公司並不會承擔任何責任。
- 有關旅遊產品不受「旅遊業賠償基金」及「旅行團意外緊急援助基金計劃」的保障，亦不會由持有香港旅遊業議會所發出的有效領隊證的人士跟隨。

導遊語言可選擇：中文或英語
(以營運商安排為準)

(所有圖片僅供參考)